



UNIFEED DIVISION



PANDA

Il vostro specialista per l'alimentazione zootecnica

PANDA

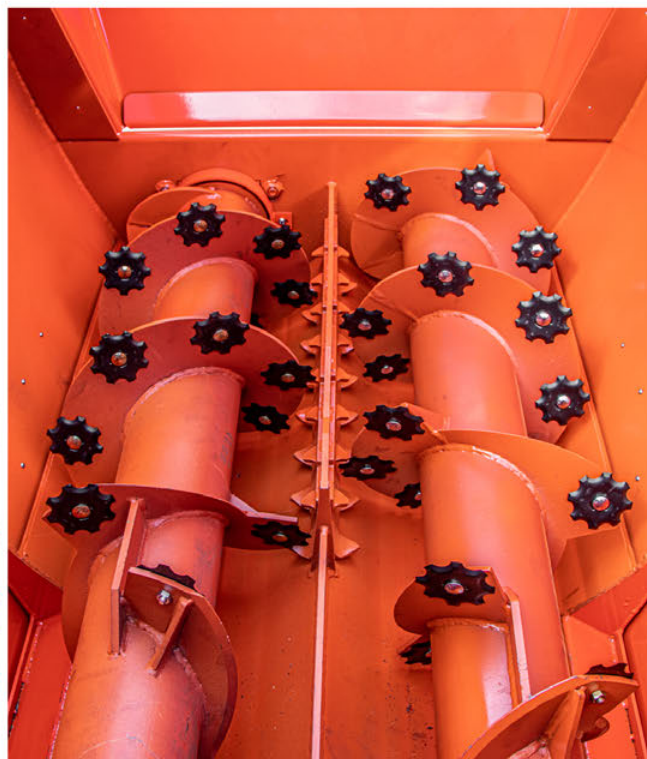
Dotata della più avanzata tecnologia, il nuovo modello PANDA rappresenta la più recente evoluzione dei Trincia-Miscelatori Orizzontali diventando strumento di lavoro impareggiabile sotto il profilo del rendimento e dell'affidabilità e vero punto di riferimento nel campo dell'alimentazione zootecnica. Tutte le diverse componenti strutturali sono costruite con acciai ad alta resistenza ed elevato spessore conferendo alle macchine estrema solidità e robustezza per una lunga durata nel tempo. Grazie all'esperienza maturata durante molti anni di lavoro fianco a fianco degli allevatori di ogni parte del mondo, abbiamo sviluppato questa nuova macchina dotata della più avanzata tecnologia, concentrando in essa semplicità, potenza ed affidabilità per rispondere concretamente alle nuove necessità di un'alimentazione mirata ad ottenere i migliori risultati sia in termini di produzione che in termini di salute degli animali.

Equipaggiamento standard

- > Motore benzina Briggs & Stratton con sistema di raffreddamento ad aria
- > Due coclee trincianti e miscelatrici in acciaio ad alta resistenza
- > Scarico laterale sinistro diretto
- > Predisposizione allo scarico laterale destro diretto
- > Trasmissione con tenditori automatici
- > Coltelli trincianti stellari girevoli
- > Controlame dentate e registrabili
- > Tramoggia per carico prodotti sfarinati
- > Traslazione idrostatica a mezzo motoriduttore su ruota sterzante
- > Freno di stazionamento e soccorso a leva sull'assale principale
- > Velocità standard 6 km/h
- > Comando di avanzamento a mezzo joystick
- > Servizi ausiliari a mezzo distributori idraulici
- > Piattaforma di guida

Sistema di pesatura

- > Sistema di pesatura a richiesta



PANDA 30 MB SELF

400/30

Capacità	MC	3
Coclee	NR	2
Lame	NR	68
Peso a vuoto	KG	2200
Motore benzina	kW	23 Stage 5
Motore benzina	HP	31 Stage 5
Ruote anteriori	DM	195/55 R10,0
Ruote posteriori	DM	200/60 R14,5
Raggio di sterzata	MM	4000
Pendenza max. a vuoto	PE	23
Pendenza max. a pieno carico	PE	15
Lunghezza	MM	3800
Altezza	MM	1800
Larghezza	MM	1625
Esterno ruote	MM	1430
Altezza scarico	MM	240 (500 mm con tappeto/with conveyor)

SEKO INDUSTRIES SRL

Via Gorizia, 90 - 35010 Curtarolo (PD) - Italy
 Tel +39 049 9699888 - Fax +39 049 9620403
 info@sekoindustries.com - www.sekoindustries.com